



Herzlich Willkommen
zur codex Schulung

CERUNIQ
Dagmersellen

25.01.2024

Hans-Dieter Ziech

Sollte etwas Unklar sein!
Bitte fragen Sie!





Außenbeläge

Ein zusätzlicher Markt für die Branche



codex[®]

Die Systemlösungen von Codex

X BALKUDRAIN

X

BALKUDROP

X

BALKUSLIM

X

BALKUCEM

X

Balku-Lift

codex[®] **X**



Balkudrain



Produkte für Balkudrain



Fläche abdichten



Einbringen von Balkudrain



Aussentreppe



Aussentreppe





codex[®]

Epoxi vs. Zement

X Wieso ein Reaktionsharzestrich?

codex[®] X



Drainagetest



Aussenbereich

✕ Sichere Verlegung im Außenbereich mit

BalkuSlim

BalkuDrop



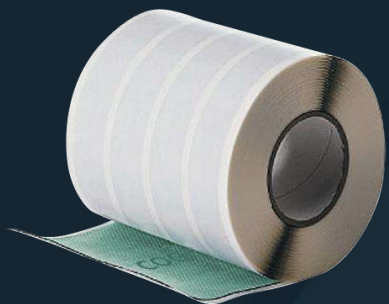
× Balku Slim Aussenbereich

× BalkuSlim

Für den Außenbereich das
dünnste & sicherste
System



X Balku Slim Aussenbereich





codex®

✘ Balku Slim Aussenbereich

✘ Codex Fliesopur 2-K PUR-Klebstoff

- Hochflexibler Polyurethan-Klebstoff für Keramik- und Natursteinbeläge
- Speziell auf Holz ohne Grundierung, auf Polyester (GfK), Metalluntergründe und vieles mehr
- Für feuchteempfindliche Natursteine
- Verformungsfähig, Spannungsausgleichend
- Für Glasfliesen und Glasmosaik
- Für höchste Beanspruchungen
- Im Innen- und Außenbereich
- R 2 T nach DIM 12004
- GISCODE RU 1/ Lösemittelfrei



- ✘ Balku Slim
Aussenbereich
- ✘ Gefälle herstellen z.b. mit
- ✘ Codex NC 395 Gefällespachtelmasse



✘ Gefällespachtelmasse Codex nc 395

- ✘ Fließfähige Zement-Bodenspachtelmasse für Schichtdicken von 3 – 50 mm
- ✘ Pumpfähig und selbstglättend, universell einsetzbar
- ✘ Für Gefällespachtelung bis 4%
- ✘ Hohe Druck- und Biegezugfestigkeit
- ✘ Wasserfest und Frostbeständig
- ✘ Innen und Außen
- ✘ GISCODE ZP 1/ Chromatarm nach EU-VO 1907/2006 (REACH)
- ✘ EMICODE EC 1 R PLUS/ Sehr emissionsarm PLUS





Aussenbereich

codex[®]

X Balku Slim



Randprofil ausrichten und andübeln

Schraubenabstand max. 50cm, empfehlenswert 30 cm.

X Balku Slim

X RR185 Abdichtungsbahn lose auslegen

- Mit der glatten Seite nach oben
- Zuschneiden (z.B. mit einem Bodenlegermesser)
- Zwischen den Stößen einen Abstand von 3 mm belassen
- Die Stöße immer in Richtung der wasserabführenden Seite verlaufen
- X
- Abkleben am Abschlußprofil sowie die Bahnenstöße mit dem Abdichtungsband codex BST 150
- X



- ✗ **Balku Slim**
- ✗ **Wandanschluss ausbilden**
- ✗ mit dem **Abdichtungsband UZIN BST 150**, je zur Hälfte auf die Abdichtungsbahn und an die Wand geklebt.
- ✗ Durch das Anbringen von einem weiteren Streifen **UZIN BST 150** an der Wand wird die notwendige Höhe von 15 cm über der wasserführenden Schicht (Abdichtungsebene) erreicht

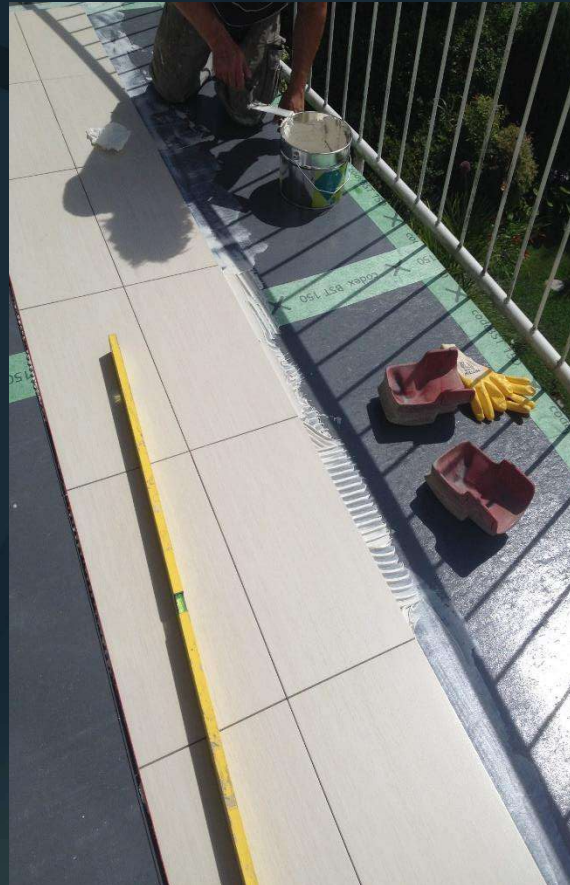




Aussenbereich

codex[®]

✕ Balku Slim





Aussenbereich



X Balku Slim



X Balku Slim

Für den Außenbereich das
dünnste & sicherste System

- Gefälle nicht unter 1,5 %
- Fliesenformat keine Begrenzung, Kreuzfuge, geradlinig verlegt, helles Belagsmaterial
- Dichtband codex BST 150
- Fliesen direkt verkleben mit Fliesopur auf RR 185, Dehnfugen alle 3 m
- Feldgrößen max. 20 m², Seitenverhältnis 1:2
- Verfugen mit x-Fusion



Ausführung in Batzentechnik (2cm Platten)





als Bauschutt zu entsorgen



Ausführung mit Drainageringen







codex
exclusiv für echte Fliesenleger®











Balkucem



Produkte für Balkucem





balkucem





X-Terra

codex[®]
exclusiv für echte Fliesenleger[®]





Sortiment



X-Terra 200

X 2 k-Dichtschlämme

- Für erdberührte Bauteile
- Wand und Boden
- Faserverstärkt
- 1 Std Verarbeitungszeit
- 3 Std Begehbar



X-Terra Turbo

X Montagebeton

- Für Wäschespinnen, Zaunpfosten
- Auch für Vollpfosten ;-)
- Fundamente für statisch nicht relevante Konstruktionen
- Kein anrühren
- Extrem schnell hart









Bettungsmörtel



codex®

X-Terra 400

✕ Drainagemörtel

- Zementärer Drainagemörtel
- Trasszementgebunden
- Hohe Wasserdurchlässigkeit
- Für N1-N3
- Verarbeitungszeit 90 Minuten



codex® X



codex®

X-Terra 400

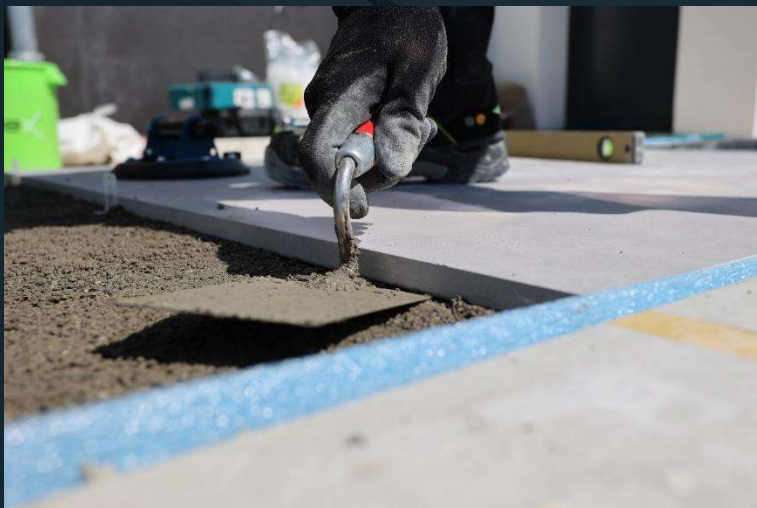
✕ Drainagemörtel

- Schichtstärke 6 cm bei N1 (MB)
- Schichtstärke 10 cm bei N 2 (MB)
- Schichtstärke 5 cm bei N1/N2 (GB)



codex® X







Haftschlämme

X-Terra 22

X Haftschlämme

- Haft und Kontaktschlämme
- Trasszementgebunden
- Speziell abgestimmt auf X-Terra 400
- Kunststoffmodifiziert
- 3 Std Verarbeitungszeit



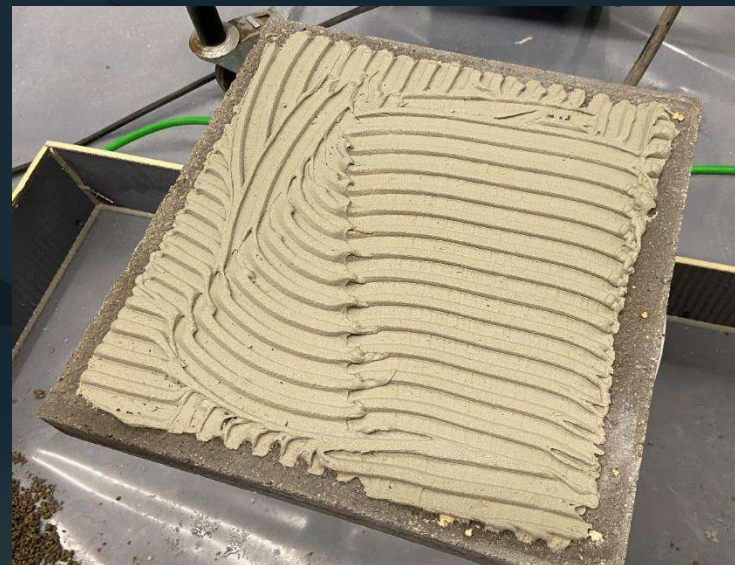
Verfahren

- ✘ Tauchverfahren
- ✘ Aufquasten



Bekanntes Verfahren für Fliesenleger

✘ Aufzählen





Drainagefugen





codex®

X-Terra Base

✕ 1k Drainagefuge

- Gebrauchsfertig
- N1-N2
- Naturstein, Keramik, Betonwerkstein
- 50 Min Verarbeitungszeit
- Einfache Verarbeitung



codex® X



codex®

X-Terra Prime

X 2 k Epoxi Drainagefuge

- Hoch belastbar
- 30 Min Verarbeitungszeit
- Naturstein, Keramik, Betonwerkstein
- Nutzungsklassen N1 N2 N3



codex® X



Vorgehensweise









codex[®]

✕ Sehr hohe Wasserdurchlässigkeit

codex[®] X



Feinsteinzeug

✘ N1 und Feinsteinzeug

Lose verlegt (ungebunden) nur noch mit **30 mm Feinsteinzeug** zulässig





codex®

Feinsteinzeug

X N1 und Feinsteinzeug

X 30 mm FSZ können auf Splitt (ungebundener) Bauweise mit der X-Terra Prime und Base verfügt werden

codex® X

Feinsteinzeug

- ✘ Bei N1 nicht möglich ist...
- ✘ ...nur mit **30 mm** möglich





codex®

Feinsteinzeug

✕ N1 und Feinsteinzeug

x Achtung, Sonderkonstruktion!!!

codex® X



Balkulift



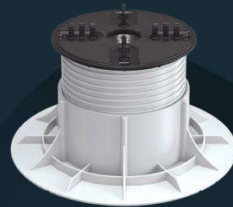


Balku Lift

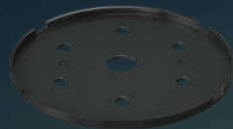
✕ Standartbausteine



BL Balance



BL Tower



BL Soft





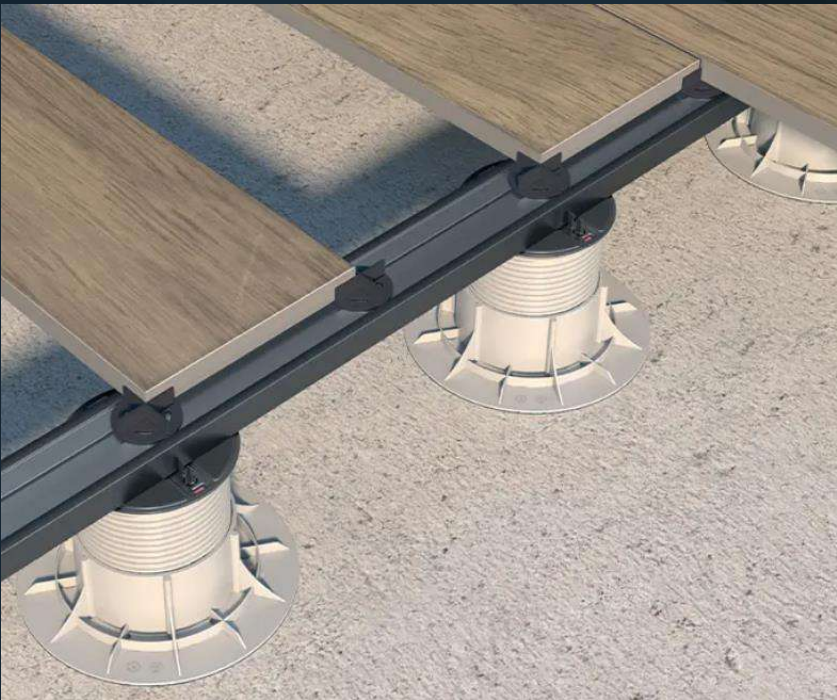
Balku Lift

X Zubehör





Schienenensystem





Allo's Kharab

Fragen ?

codex[®]



Vielen Dank für Ihre Aufmerksamkei**x**amkeit!

codex[®]

