

Schweizerischer Plattenverband **SPV**
Association Suisse du Carrelage **ASC**
Associazione Svizzera delle Piastrelle **ASP**



CERUNIQ

Verband der führenden Verlegeunternehmen und des Fachhandels
Associazione esperti nella posa e commercio specializzato
Association des leaders de la pose et de la distribution spécialisée



PCI[®]
Für Bau-Profis
A SIKA BRAND.

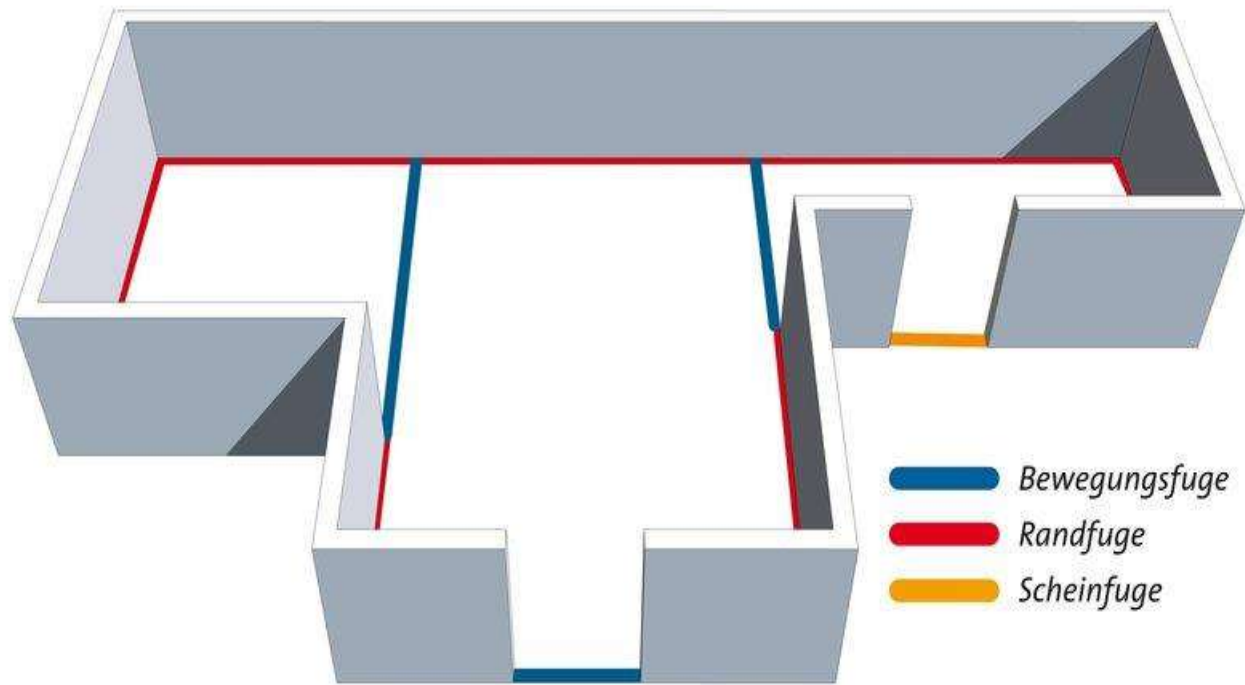
Herzlich willkommen in Dagmersellen!



System Fliese Universal –
Systemvariante „gleichmässiges Fugenbild“

Systemvariante „Gleichmässiges Fugenbild“

Eine Variante von System Fliese Universal



Systemvariante „Gleichmässiges Fugenbild“

Eine Variante von System Fliese Universal



Flexibilität im System und in der Gestaltung

Herkömmliche Ausführung gemäß DIN 18 560-2



Dehnungsfuge muss zwingend im Oberbelag übernommen werden!

Ausführung Systemvariante „Gleichmäßiges Fugenbild“



Die Belagsfuge die der Dehnungsfuge am nächsten liegt wird mit Silikon verschlossen. Keine Begrenzung der Kantenlänge!

Systemvariante „Gleichmässiges Fugenbild“

Arbeitsgang - Grundierung

ARBEITSGANG	PRODUKTE
Grundierung	1 PCI Gisogrund® 404 Spezial-Haftgrundierung auf saugenden und nicht saugenden Untergründen Alternativ PCI Gisogrund® Haft- und Schutzgrundierung für Wand und Boden
Fliesenkleber/Verklebung der Entkopplungsbahn	2 PCI Flexmörtel® S2 Hochverformungsfähiger Fliesenkleber für alle keramischen Beläge
Abdichtung/Entkopplung	3 PCI Pecilastic® U Abdichtungs- und Entkopplungsbahn unter Keramik-, Mosaik- und Naturwerksteinbelägen
Fliesenkleber	4 PCI Flexmörtel® S2 Hochverformungsfähiger Fliesenkleber für alle keramischen Beläge
Fugenmörtel	5 PCI Nanofug® Premium Variabler Flexfugenmörtel für alle Fliesen und Natursteine
Dichtstoff	6 PCI Silcofug® E Elastischer Dichtstoff für innen und außen
Einlegen und Verharzen von Estrichdübeln	7 PCI Apogel® Dübel Estrichdübel zum nachträglichen Verdübeln von Estrichfugen Alternativ PCI Apogel® SH Silikat-Gießharz zum Vergießen von Rissen in Estrichen + Quarzsand 0,3 - 0,8 mm



PCI[®]
Für Bau-Profis

Systemvariante „Gleichmässiges Fugenbild“

Grundierung



PCI Gisogrund[®]

- Für innen und aussen.
- Für Wand und Boden
- wasserverdünnbar
- Zum Grundieren von saugenden Untergründen
- Lösemittelfrei
- Begehbar nach ca. 30-60 Min.
- Überarbeitbar nach ca. 60-180 Min.
- Sehr Emissionsarm



PCI Gisogrund[®] 404

- Für innen und aussen.
- Für Wand und Boden
- wasserverdünnbar
- Zum Grundieren von saugenden und nicht saugenden Untergründen
- Lösemittelfrei
- Begehbar nach ca. 30-60 Min.
- Überarbeitbar nach ca. 30-60 Min.
- Sehr Emissionsarm Plus



grundieren

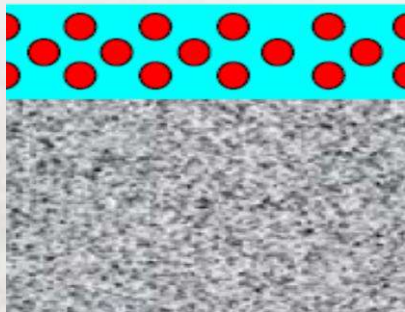
Zweck / Eigenschaften

Aufgabe der Grundierung

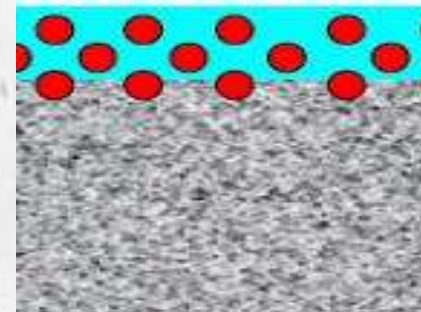
- Reststaub binden
- Verbundhaftung sichern
- Saugverhalten regulieren
- Feuchtigkeitssperre
- Gips und Zement trennen
- Vermeiden von Feuchteintrag in den Untergrund

grundieren

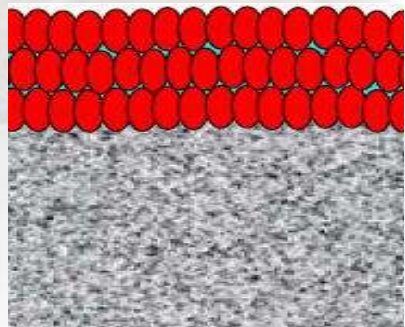
Dispersionsgrundierungen - Filmbildung



Grundierung frisch aufgetragen.



eindringen der Kunststoffteilchen in den porösen Untergrund.



Wasser verdunstet, Kunststoffteilchen nähern sich.
Noch kein belastbarer Film!



Filmbildung nur bei Mindesttemperatur.

Systemvariante „Gleichmässiges Fugenbild“

Arbeitsgang – Verklebung der Entkopplungsbahn

PCI[®]
Für Bau-Profis



ARBEITSGANG	PRODUKTE
Grundierung	<p>1 PCI Gisogrund[®] 404 Spezial-Haftgrundierung auf saugenden und nicht saugenden Untergründen</p> <p>Alternativ PCI Gisogrund[®] Haft- und Schutzgrundierung für Wand und Boden</p>
Fliesenkleber/Verklebung der Entkopplungsbahn	<p>2 PCI Flexmörtel[®] S2 Hochverformungsfähiger Fliesenkleber für alle keramischen Beläge</p>
Abdichtung/Entkopplung	<p>3 PCI Pecilastic[®] U Abdichtungs- und Entkopplungsbahn unter Keramik-, Mosaik- und Naturwerksteinbelägen</p>
Fliesenkleber	<p>4 PCI Flexmörtel[®] S2 Hochverformungsfähiger Fliesenkleber für alle keramischen Beläge</p>
Fugenmörtel	<p>5 PCI Nanofug[®] Premium Variabler Flexfugenmörtel für alle Fliesen und Natursteine</p>
Dichtstoff	<p>6 PCI Silcofug[®] E Elastischer Dichtstoff für innen und außen</p>
Einlegen und Verharzen von Estrichdübeln	<p>7 PCI Apogel[®] Dübel Estrichdübel zum nachträglichen Verdübeln von Estrichfugen</p> <p>Alternativ PCI Apogel[®] SH Silikat-Gießharz zum Vergießen von Rissen in Estrichen + Quarzsand 0,3 - 0,8 mm</p>



Systemvariante „Gleichmässiges Fugenbild“

PCI Flexmörtel[®] S2

Hochverformungsfähiger Fliesenkleber

- Für innen und aussen.
- Für Wand und Boden.
- Für die Belegung von Zementestrichen/zementäre Heizestriche älter > 3 Tage (sobald begehbar).*
- Für die Verlegung speziell von grossformatigen Platten auf Heizestrichen.
- Variabel einstellbar
- Hohe Haftzugfestigkeit
- Kleberbettdicke 1 - 10 mm
- Verarbeitungsdauer 90 Min.
- Begeh- und verfugbar nach ca. 12 Stunden
- Entspricht C2TE S2
- Sehr emissionsarm



Systemvariante „Gleichmässiges Fugenbild“

Arbeitsgang – Abdichtung/Entkopplung

ARBEITSGANG	PRODUKTE
Grundierung	1 PCI Gisogrund® 404 Spezial-Haftgrundierung auf saugenden und nicht saugenden Untergründen Alternativ PCI Gisogrund® Haft- und Schutzgrundierung für Wand und Boden
Fliesenkleber/Verklebung der Entkopplungsbahn	2 PCI Flexmörtel® S2 Hochverformungsfähiger Fliesenkleber für alle keramischen Beläge
Abdichtung/Entkopplung	3 PCI Pecilastic® U Abdichtungs- und Entkopplungsbahn unter Keramik-, Mosaik- und Naturwerksteinbelägen
Fliesenkleber	4 PCI Flexmörtel® S2 Hochverformungsfähiger Fliesenkleber für alle keramischen Beläge
Fugenmörtel	5 PCI Nanofug® Premium Variabler Flexfugenmörtel für alle Fliesen und Natursteine
Dichtstoff	6 PCI Silcofug® E Elastischer Dichtstoff für innen und außen
Einlegen und Verharzen von Estrichdübeln	7 PCI Apogel® Dübel Estrichdübel zum nachträglichen Verdübeln von Estrichfugen Alternativ PCI Apogel® SH Silikat-Gießharz zum Vergießen von Rissen in Estrichen + Quarzsand 0,3 - 0,8 mm

PCI[®]
Für Bau-Profis



Systemvariante „Gleichmässiges Fugenbild“

PCI Pecilastic[®] U

Abdichtungs- und Entkopplungsbahn

- Für innen und aussen.
- Für Boden.
- Für Nassbereiche mit nicht drückendem Wasser, wie z. B. Badezimmer, Duschen im Wohnbau, in Hotels, Altenheimen und Krankenhäuser.
- Für Balkone und Terrassen.
- Für alle Formate von Keramik- und Natursteinbelägen.
- Auf Fussbodenheizung.
- Auf jungen Zementestrichen (Mindestgüte CT F4), sobald begehbar und ausreichend tragfähig
- Auf Anhydritestrichen mit einer Restfeuchte kleiner 2 % (Messung mit CM-Gerät) bei Verlegung von keramischen- und Natursteinbeläg.
- Trittschallmindernd ca. 8 dB
- Materialdicke 2,3 mm
- Lieferform 5-m-Rolle, Bahnenbreite 1m
- Sehr emissionsarm



Systemvariante „Gleichmässiges Fugenbild“

Arbeitsgang - Fliesenkleber

ARBEITSGANG	PRODUKTE
Grundierung	1 PCI Gisogrund® 404 Spezial-Haftgrundierung auf saugenden und nicht saugenden Untergründen Alternativ PCI Gisogrund® Haft- und Schutzgrundierung für Wand und Boden
Fliesenkleber/Verklebung der Entkopplungsbahn	2 PCI Flexmörtel® S2 Hochverformungsfähiger Fliesenkleber für alle keramischen Beläge
Abdichtung/Entkopplung	3 PCI Pecilastic® U Abdichtungs- und Entkopplungsbahn unter Keramik-, Mosaik- und Naturwerksteinbelägen
Fliesenkleber	4 PCI Flexmörtel® S2 Hochverformungsfähiger Fliesenkleber für alle keramischen Beläge
Fugenmörtel	5 PCI Nanofug® Premium Variabler Flexfugenmörtel für alle Fliesen und Natursteine
Dichtstoff	6 PCI Silcofug® E Elastischer Dichtstoff für innen und außen
Einlegen und Verharzen von Estrichdübeln	7 PCI Apogel® Dübel Estrichdübel zum nachträglichen Verdübeln von Estrichfugen Alternativ PCI Apogel® SH Silikat-Gießharz zum Vergießen von Rissen in Estrichen + Quarzsand 0,3 - 0,8 mm



PCI[®]
Für Bau-Profis



Systemvariante „Gleichmässiges Fugenbild“

Arbeitsgang - Fugenmörtel

PCI[®]
Für Bau-Profis

ARBEITSGANG	PRODUKTE
Grundierung	<p>1 PCI Gisogrund[®] 404 Spezial-Haftgrundierung auf saugenden und nicht saugenden Untergründen</p> <p>Alternativ PCI Gisogrund[®] Haft- und Schutzgrundierung für Wand und Boden</p>
Fliesenkleber/Verklebung der Entkopplungsbahn	<p>2 PCI Flexmörtel[®] S2 Hochverformungsfähiger Fliesenkleber für alle keramischen Beläge</p>
Abdichtung/Entkopplung	<p>3 PCI Pecilastic[®] U Abdichtungs- und Entkopplungsbahn unter Keramik-, Mosaik- und Naturwerksteinbelägen</p>
Fliesenkleber	<p>4 PCI Flexmörtel[®] S2 Hochverformungsfähiger Fliesenkleber für alle keramischen Beläge</p>
Fugenmörtel	<p>5 PCI Nanofug[®] Premium Variabler Flexfugenmörtel für alle Fliesen und Natursteine</p>
Dichtstoff	<p>6 PCI Silcofug[®] E Elastischer Dichtstoff für innen und außen</p>
Einlegen und Verharzen von Estrichdübeln	<p>7 PCI Apogel[®] Dübel Estrichdübel zum nachträglichen Verdübeln von Estrichfugen</p> <p>Alternativ PCI Apogel[®] SH Silikat-Gießharz zum Vergießen von Rissen in Estrichen + Quarzsand 0,3 - 0,8 mm</p>

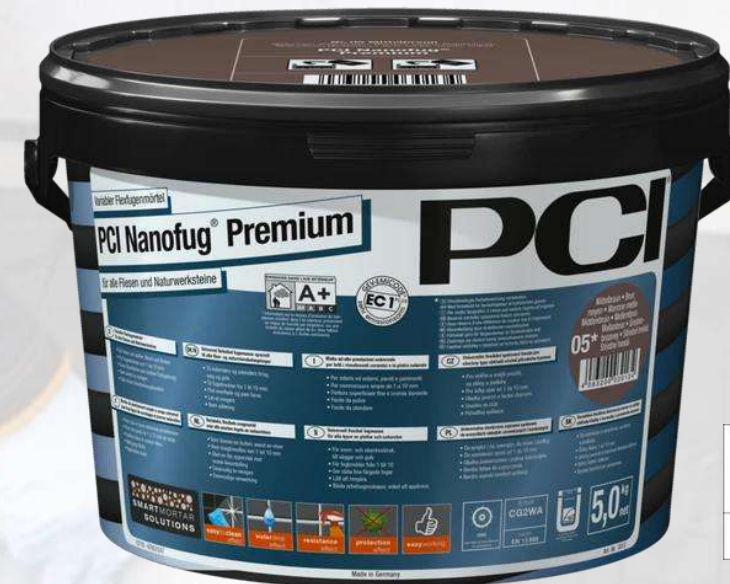


Systemvariante „Gleichmässiges Fugenbild“

PCI Nanofug[®] Premium

Variabler Flexfugenmörtel - für alle Fliesen und Natursteine

- Für innen und aussen.
- Für Wand und Boden.
- Für Fugenbreiten von 1 – 10 mm.
- Für alle Fliesen- und Naturwerksteinbeläge geeignet.
- Optimales Verarbeitungsprofil: Bei Feinsteinzeug, Steinzeug, Glasmosaik und Naturwerkstein.
- Langes Verarbeitungsfenster von ca. 40 Minuten und früher Begehbarkeit nach ca. 2 Stunden.
- Verbessertes Schutz gegen bestimmte Schimmelpilze und Mikroorganismen.
- Fugenbild mit hohem Füllgrad.
- Sehr emissionsarm



Systemvariante „Gleichmässiges Fugenbild“

Arbeitsgang Elastische Bewegungsfugen - Dichtstoff

PCI[®]
Für Bau-Profis

ARBEITSGANG	PRODUKTE
Grundierung	<p>1 PCI Gisogrund[®] 404 Spezial-Haftgrundierung auf saugenden und nicht saugenden Untergründen</p> <p>Alternativ PCI Gisogrund[®] Haft- und Schutzgrundierung für Wand und Boden</p>
Fliesenkleber/Verklebung der Entkopplungsbahn	<p>2 PCI Flexmörtel[®] S2 Hochverformungsfähiger Fliesenkleber für alle keramischen Beläge</p>
Abdichtung/Entkopplung	<p>3 PCI Pecilastic[®] U Abdichtungs- und Entkopplungsbahn unter Keramik-, Mosaik- und Naturwerksteinbelägen</p>
Fliesenkleber	<p>4 PCI Flexmörtel[®] S2 Hochverformungsfähiger Fliesenkleber für alle keramischen Beläge</p>
Fugenmörtel	<p>5 PCI Nanofug[®] Premium Variabler Flexfugenmörtel für alle Fliesen und Natursteine</p>
Dichtstoff	<p>6 PCI Silcofug[®] E Elastischer Dichtstoff für innen und außen</p>
Einlegen und Verharzen von Estrichdübeln	<p>7 PCI Apogel[®] Dübel Estrichdübel zum nachträglichen Verdübeln von Estrichfugen</p> <p>Alternativ PCI Apogel[®] SH Silikat-Gießharz zum Vergießen von Rissen in Estrichen + Quarzsand 0,3 - 0,8 mm</p>



Systemvariante „Gleichmässiges Fugenbild“

PCI Silcofug[®] E

Hochverformungsfähiger Fliesenkleber

- Für innen und aussen.
- Für Wand und Boden.
- Schliessen von Eck-, Bewegungs- und Anschlussfugen im Sanitärbereich, in Schwimmbädern incl. Becken und Beckenumgang sowie auf Balkonen und Terrassen.
- Beständig gegen Witterungseinflüsse und UV-Strahlen.
- Pilzhemmend ausgerüstet.
- Hautbildezeit ca. 10 - 15 Minuten
- Angepasste Farbpalette auf PCI Nanofug[®] Premium
- Sehr emissionsarm Plus



Systemvariante „Gleichmässiges Fugenbild“

Arbeitsgang – Einlegen und Verharzen von Estrichdübeln

PCI[®]
Für Bau-Profis

ARBEITSGANG	PRODUKTE
Grundierung	<p>1 PCI Gisogrund[®] 404 Spezial-Haftgrundierung auf saugenden und nicht saugenden Untergründen</p> <p>Alternativ PCI Gisogrund[®] Haft- und Schutzgrundierung für Wand und Boden</p>
Fliesenkleber/Verklebung der Entkopplungsbahn	<p>2 PCI Flexmörtel[®] S2 Hochverformungsfähiger Fliesenkleber für alle keramischen Beläge</p>
Abdichtung/Entkopplung	<p>3 PCI Pecilastic[®] U Abdichtungs- und Entkopplungsbahn unter Keramik-, Mosaik- und Naturwerksteinbelägen</p>
Fliesenkleber	<p>4 PCI Flexmörtel[®] S2 Hochverformungsfähiger Fliesenkleber für alle keramischen Beläge</p>
Fugenmörtel	<p>5 PCI Nanofug[®] Premium Variabler Flexfugenmörtel für alle Fliesen und Natursteine</p>
Dichtstoff	<p>6 PCI Silcofug[®] E Elastischer Dichtstoff für innen und außen</p>
Einlegen und Verharzen von Estrichdübeln	<p>7 PCI Apogel[®] Dübel Estrichdübel zum nachträglichen Verdübeln von Estrichfugen</p> <p>Alternativ PCI Apogel[®] SH Silikat-Gießharz zum Vergießen von Rissen in Estrichen + Quarzsand 0,3 - 0,8 mm</p>



Systemvariante „Gleichmässiges Fugenbild“

PCI Apogel[®] SH

Silikat-Giessharz, zum Vergiessen von Rissen in Estrichen

- Für innen und aussen (bei trockenen Einbaubedingungen).
- Für Boden.
- Schnell härtendes Silikatharz.
- Zum Vergiessen und Schliessen von Rissen und Scheinfugen in mineralischen Estrichen.
- Bis ca. 5 mm Fugenbreite.
- Geeignet bei Fußbodenheizungen.
- Geruchsarm und lösemittelfrei.
- Einfache und saubere Verarbeitung; kein Rührwerkzeug erforderlich, Spritztüllen erlauben Anpassung an die Rissbreiten.
- Anmischen von Teilmengen möglich.
- Verarbeitungsdauer ca. 10 Minuten
- Aushärtezeit ca. 30 Minuten
- Sehr emissionsarm Plus



Systemvariante „Gleichmässiges Fugenbild“

Verarbeitungsablauf

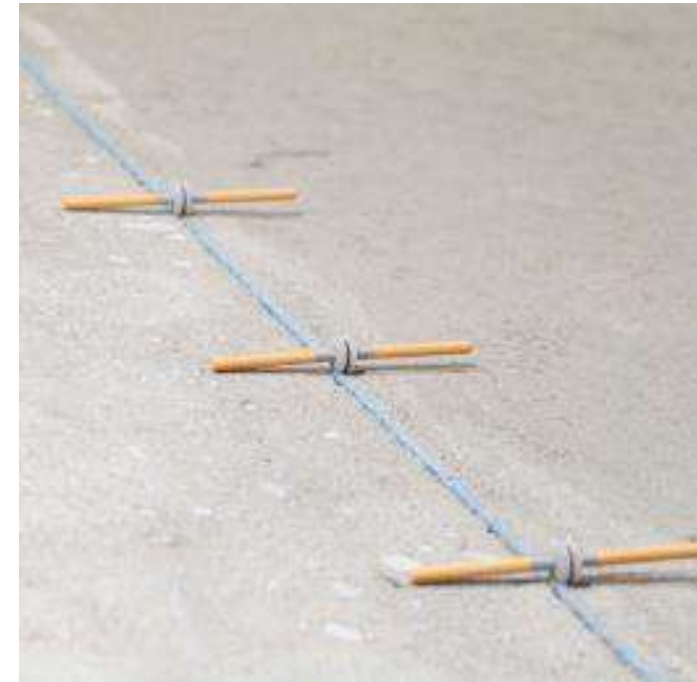
Verarbeitungsablauf Systemvariante "Gleichmässiges Fugenbild"



1. PCI Apogel[®] SH und PCI Apogel[®] Dübel sind die ideale Kombination, um bei schwimmenden Estrichkonstruktionen und Estrichen auf Trennlage vertikale Bewegungen in der Dehnfuge zu verhindern.



2. Nach dem Säubern der Dehnfuge wird die Position des PCI Apogel[®] Dübels angezeichnet...



3. ...diese werden im Abstand von 20 bis 30 cm positioniert.

Systemvariante „Gleichmässiges Fugenbild“

Verarbeitungsablauf

Verarbeitungsablauf Systemvariante "Gleichmässiges Fugenbild"



4. Anschließend werden diese Bereiche mit einem Trenn-schleifer eingeschnitten....



5. ...die Nut ausgestemmt...



6. ...und lose Estrichreste mittels Industriestaubsauger abgesaugt.

Systemvariante „Gleichmässiges Fugenbild“

Verarbeitungsablauf

Verarbeitungsablauf Systemvariante "Gleichmässiges Fugenbild"



7. Sind die Nuten so weit vorbereitet, werden die beiden Komponenten von PCI Apogel® SH zusammengeschüttet ...



8. ...und anschliessend mindestens 20 Sekunden kräftig geschüttelt.



9. Etwas PCI Apogel® SH vorlegen...

Systemvariante „Gleichmässiges Fugenbild“

Verarbeitungsablauf

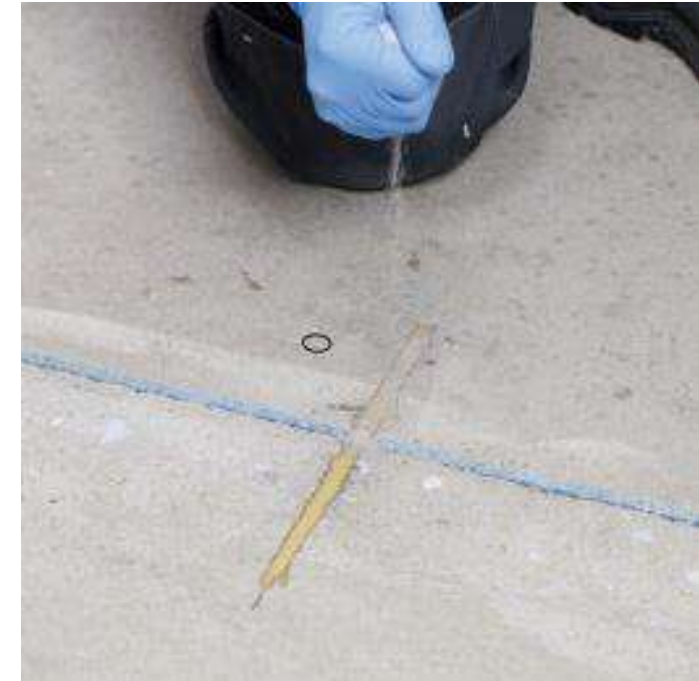
Verarbeitungsablauf Systemvariante "Gleichmässiges Fugenbild"



10. ...den PCI Apogel® Dübel in die Nut einlegen und den Spanning entfernen...



11. ...danach die Nut komplett mit PCI Apogel® SH aufgiessen...



12. ...und anschliessend mit Quarzand 0,3 - 0,8 mm vollflächig, deckend abstreuen.

Systemvariante „Gleichmässiges Fugenbild“

Verarbeitungsablauf

Verarbeitungsablauf Systemvariante "Gleichmässiges Fugenbild"



13. Nach ca. 40 Minuten wird PCI Pecilastic[®] U mit PCI Flexmörtel[®] S2 als Entkoppelungsschicht auf dem Estrich verklebt.



14. Auch die Verlegung der Bodenfliesen erfolgt, nach ausreichender Trocknungszeit, mit PCI Flexmörtel[®] S2.



15. Nach dem Verfugen der Bodenfläche mit PCI Nanofug[®] Premium erfolgt die Versiegelung der an die Trennfuge angrenzenden Belagsfuge mit PCI Silcofug[®] E. Diese muss nicht breiter als die übrigen Belagsfugen ausgeführt werden. Und fügt sich so harmonisch in das Fugenbild ein.

Systemvariante „Gleichmässiges Fugenbild“

Eine Variante von System Fliese Universal



Kurzbeschreibung:
Mit der Systemvariante "Gleichmäßiges Fugenbild", können Bewegungen in Bodenkonstruktionen überbrückt werden. Die Dehnungsfuge wird nicht mehr direkt in den Oberbelag übernommen, sondern die Belagsfuge welche der Dehnungsfuge am nächsten liegt wird mit Silikon ausgeführt. Der Belag gewinnt so deutlich an Ästhetik.

Systemvorteile:

- Alle Produkte sind sehr emissionsarm
- Ästhetisches Fugenbild insbesondere für Beläge mit großformatigen Fliesen und Platten
- Mehr Gestaltungsfreiheit unabhängig von dem Fliesenformat








ARBEITSGANG	PRODUKTE
Grundierung	1 PCI Gisogrund® 404 Spezial-Haftgrundierung auf saugenden und nicht saugenden Untergründen Alternativ PCI Gisogrund® Haft- und Schutzgrundierung für Wand und Boden
Fliesenkleber/Verklebung der Entkopplungsbahn	2 PCI Flexmörtel® S2 Hochverformungsfähiger Fliesenkleber für alle keramischen Beläge
Abdichtung/Entkopplung	3 PCI Pecilastic® U Abdichtungs- und Entkopplungsbahn unter Keramik-, Mosaik- und Naturwerksteinbelägen
Fliesenkleber	4 PCI Flexmörtel® S2 Hochverformungsfähiger Fliesenkleber für alle keramischen Beläge
Fugenmörtel	5 PCI Nanofug® Premium Variabler Flexfugenmörtel für alle Fliesen und Natursteine
Dichtstoff	6 PCI Silcofug® E Elastischer Dichtstoff für innen und außen
Einlegen und Verharzen von Estrichdübeln	7 PCI Apogel® Dübel Estrichdübel zum nachträglichen Verdübeln von Estrichfugen Alternativ PCI Apogel® SH Silikat-Gießharz zum Vergießen von Rissen in Estrichen + Quarzsand 0,3 - 0,8 mm

